

# Overfladebehandling



pagulve

Træ siden 1885

## Indhold:

Introduktion .....	3
Gulvbehandling, generelt.....	3
Ludbehandling.....	3
Sæbebehandling .....	4
Oliebehandling .....	4
Lakering .....	5
Produkter til overfladebehandling.....	5
Behandlingstyper: fordele og ulemper .....	6

# Introduktion

Kære Kunde

Tak fordi De har valgt et massivt gulv fra PA Savværk.  
For at sikre det bedst mulige resultat, beder vi Dem gennemlæse denne overfladebehandling-vejledning inden gulvet efterbehandles. Vi håber, De vil få glæde af dette produkt mange år ud i fremtiden.

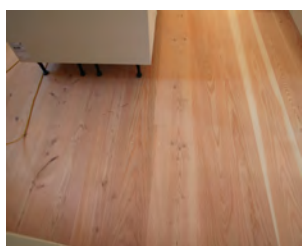
Nedenstående er generelle hovedpunkter, man skal være opmærksom på ved efterbehandling af massive trægulve. For fyldestgørende information henviser PA Savværk til håndbogen Træ 63: "Trægulve – Valg og vedligeholdelse" udgivet af Træbranchens Oplysningsråd, samt [www.gulvbranchen.dk](http://www.gulvbranchen.dk). Håndbogen koster 145 kr. og fremsendes portofrit ved henvendelse til PA Savværk.

## Gulvbehandling, generelt

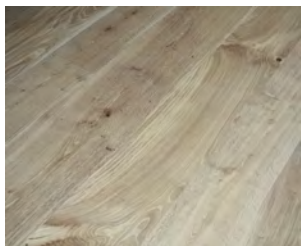
Der er følgende færdige overfladebehandlings-muligheder:

- Sæbebehandlet gulv
- Oliebehandlet gulv
- Lakeret gulv

Eksempler på et ubehandlet gulv, som det ser ud ved levering



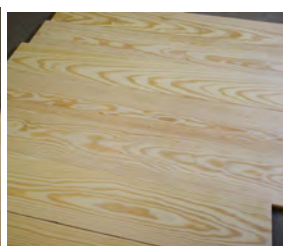
Dansk Douglas



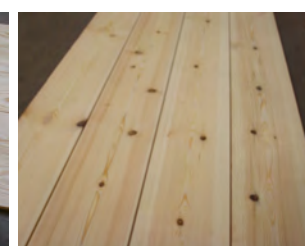
Eg



Ask



Pitch Pine



Fyr

Inden overfladebehandlingen påbegyndes er det meget vigtigt at sikre sig, at gulvet er jævnt og plant slebet. Slib først gulvet med korn 60, efterfulgt af korn 80, afsluttende med korn 100 (dog ved olie og lakbehandling bruges korn 120).

Gulvet skal være fri for spring mellem de enkelte planker.

Gulvet bør støvsuges inden ludbehandling.



Slibning før overfladebehandling

## Ludbehandling

Ludbehandling foretages generelt for at hindre gulning, men er også en behandling til at lysne gulvet med. En ludbehandling er i sig selv ikke en beskyttelse af gulvets overflade og kan ikke stå alene som en færdigbehandling!

Vi tilbyder basis lud og neutrallud og superhvid lud (hvis et mere hvidt look ønskes)

Husk at ryste dunken rigeligt inden brug, hæld evt. 1/2-delen af dunken op i en spand, hvorefter resten af dunken rystes kraftigt for at sikre, at der ikke ligger bundfald tilbage.

Til sidst blandes det hele sammen igen og er klar til brug.

Påfør luden med en finlurvet rulle eller ludsvaber i træets længderetning.  
Efter behandlingen må der ikke ligge søer på plankerne.

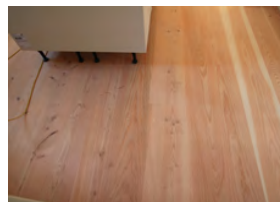
Gulvet skal være helt tørt inden mellemslibning med korn 120-180. Herefter er gulvet klart til den endelige overfladebehandling.

## Sæbebehandling

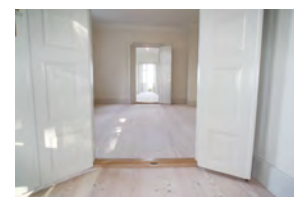
Sæbebehandling er en afsluttende behandling, som giver en god beskyttelse af gulvet. Der er 2 typer gulvsæbe, hvidsæbe eller natursæbe.

Ved brug af hvidsæbe vil gulvet fremstå meget lyst, ønskes en ikke så lys overflade anvendes natursæbe. Ved brug af de 2 sæbetyper kan man altid efterfølgende ændre gulvets udseende efter eget ønske.

Ønskes der et meget lyst gulv, forbehandles det med Trip Trap lud, se under Ludbehandling.



Før behandling



Hvid sæbe behandling

Husk at ryste dunken rigeligt inden brug.

Bland 4 liter sæbe med 10 liter varmt vand til grundbehandling.

Vask gulvet i træets længderetning 2 gange, lad gulvet tørre min. ½ time mellem første og anden behandling.

Efter anden behandling skal gulvet tørre i ca. 2 timer, hvorefter det poleres en sidste gang med en gulvklud monteret på slibemaskinen.

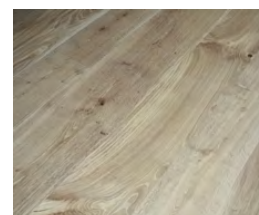
Gulvet er herefter klar til brug og vaskeanvisningen fra sæbedunken benyttes fremover ved vask.

## Oliebehandling

Oliebehandling er en afsluttende behandling, som giver en god beskyttelse af gulvet. Først skal gulvet renslibes, derefter støvsuges grundigt.

- Ønskes der et meget lyst gulv, forbehandles med Trip Trap lud, se under Ludbehandling. Når gulvet er tørt, påføres Hvidolie.

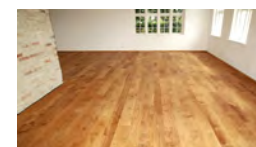
- Ønskes et gulv med en mere varm glød, udelades lud og der påføres Naturolie.



Før behandling



Hvid olie behandling



Natur olie behandling

Ryst dunken rigeligt inden brug, samt med jævne mellemrum under arbejdet.

Olien påføres i et jævnt lag i træets længderetning på et mindre areal ad gangen. Det er vigtigt at behandle i hele længderetningen. Olien skal ligge våd og blank i ca. 15-30 min, hvis træet suger olien i denne periode, påføres mere olie. Påføring sker lettest med rulle eller svaber.

Efter 15-30 min. tørres overskydende olie af med bomuldsklude eller polermaskine i træets længderetning, så gulvet efterlades pænt og ensartet uden overflødig olie.

Hvis træet er meget sugende, anbefales det at gentage behandlingen ca. 1 døgn senere. Gulvet må ikke vaskes de første 14 dage efter behandlingen.

Det er vigtigt, at et oliebehandlet gulv bliver mættet med olie det første år. Dette gøres ved det første år, efter behov at påføre plejeolie (hvid eller natur) 2-3 gange, hvorefter vedligeholdelsen er støvsugning og evt. aftørring med en hårdt opvredet sæbevands gulvklud. Genoliering med plejeolie gøres når gulvet igen trænger til det. Brugsanvisninger findes på oliedunkene.



## Lakering

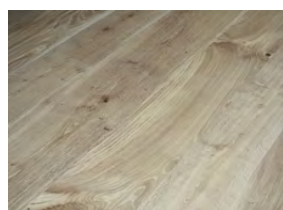
Lakering er en afsluttende behandling, som giver gulvet en god beskyttelse. Først skal gulvet renslibes, dernæst støvsuges grundigt. Lakering kan gøres med enten alm. klar lak eller hvid lak.

### Klar lak

Der påføres først 1 x grundlak for at undgå sidebindinger, derefter påføres 2 til 3 gange klar lak. Hvis man ønsker en mat overflade, påføres til slut en gang mat klar lak, jævnfør brugsanvisningen på dunken.

### Hvid lak

Hvis der ønskes et gulv med et lyst hvidligt look, påføres først 1 x grundlak, dernæst 2 x hvid lak og til slut 1 x mat klar lak.



Før behandling



Hvid lak behandling

Ønskes der et meget lyst gulv, forbehandles det med Trip Trap lud, se under Ludbehandling.

Vedligehold af lakerede gulve er alm. rengøring med gulvsæbe, og hvis gulvet trænger til genlakering, gøres dette med klar mat lak. Ved almindeligt dagligt brug, skal man forvente en genlakering 1 gang årligt, evt. hvert andet år.

Brugsanvisninger findes på lak dunkene.

***Uanset hvilken behandling der gives, skal der altid arbejdes i træets længderetning.***

## Produkter til overfladebehandling fra PA Savværk

Vi forhandler primært Trip Trap's overfladebehandlingsprodukter

Lud/sæbe	Olie	Lak
Basis lud, hvid	Olie, Natur	Basic, Grundlak
Neutrallud	Olie, Hvid	Basic, Grundlak
Neutrallud Superhvid	Olie, Pleje Natur	Solid, Glans 15
Sæbe, Natur	Olie, Pleje Hvid	Unik, Glans 5
Sæbe, Hvid		White finish
Sæbe, Ekstra Hvid		

Kontakt os, hvis du ønsker at vide mere om vores produkter til overfladebehandling.

Nedenfor finder du en beskrivelse af typiske behandlinger, samt deres fordele og ulemper.

- - Fordele
- - Ulemper
- - Vedligeholdelse
- - Anbefales til

## Olie

- Giver god beskyttelse mod både slid og snavs.
- Bliver lidt mørkere med tiden.
- Nemt med plejeolie.
- Anbefales, hvis du ønsker at bevare gulvets naturlige struktur. Hvidolie anbefales kun til lyse træsorter og sammen med lud.

## Lud

- Giver træet en mere hvid farve, så det ikke bliver gulnet.
- Beskytter ikke mod snavs og slid, så det er nødvendigt at kombinere med andre behandlinger.
- Alt efter, hvad det kombineres med.
- Lysere træsorter, hvor man ønsker at bevare den naturlige farve.


## Sæbe

- Giver god beskyttelse mod snavs, hvis det sæbevaskes jævnligt.
- Yder mindre beskyttelse mod slid. Skal vedligeholdes jævnligt
- Vaskes jævnligt, så sæbelaget vedligeholdes.
- Hvidpigmenteret sæbe anbefales til lyse træsorter, almindelig sæbe til alle træsorter, hvor slitagen er minimal. Kombineres gerne med lud.

## Lak

- Giver en slidstærk overflade og hindrer farveændring i træet.
- Kommer der først mærker i lakken, er de svære at fjerne.
- Genlakeres, når det er slidt.
- Mat eller blank lak kan anvendes til alle træsorter.





Alle PA Gulve produceres på PA Savværk, som ligger på Fyn, i byen Korinth.  
Savværkets lange historie er din garanti for, at hver eneste planke bliver produceret  
efter gode danske håndværkstraditioner.